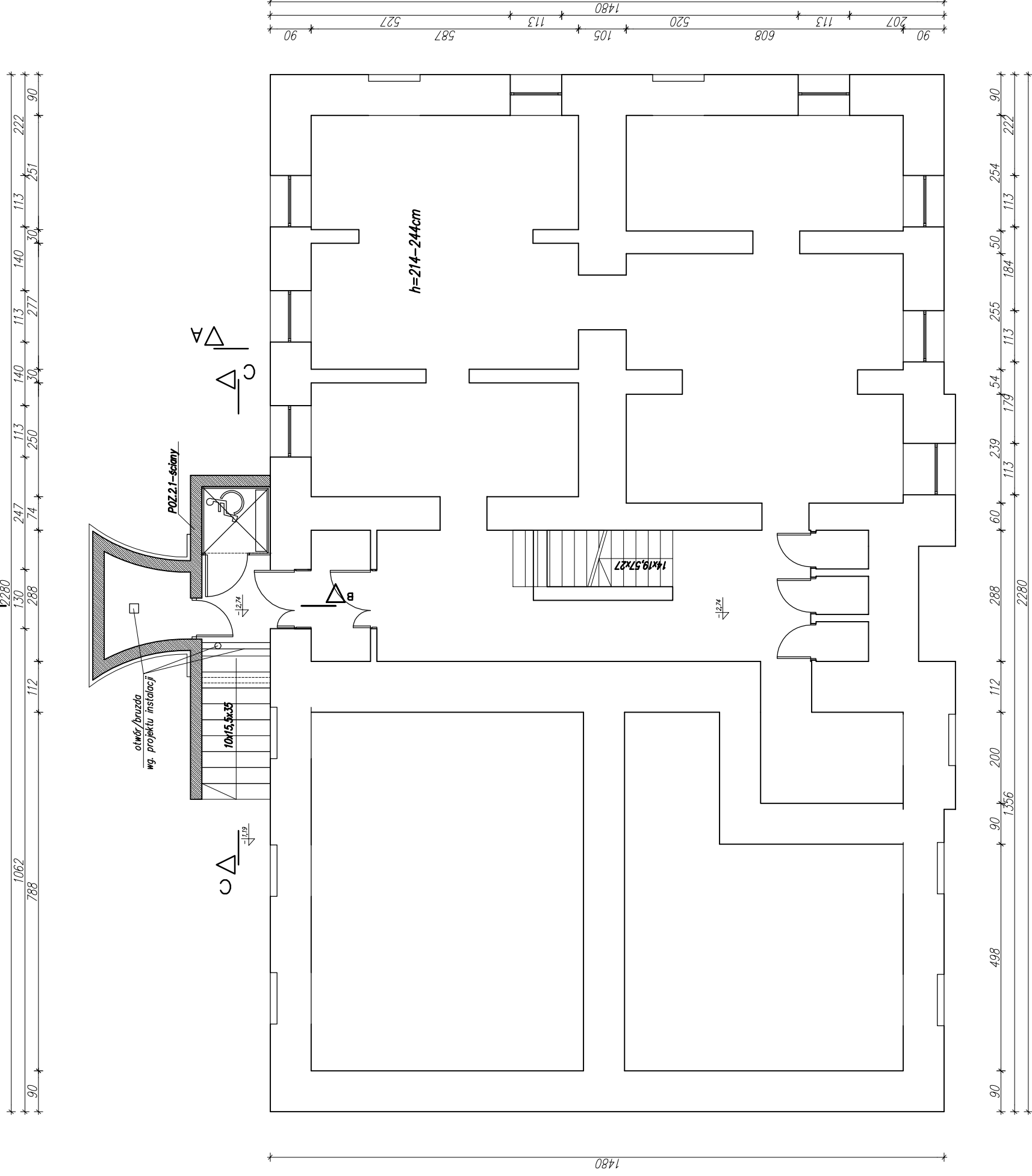


RZUT PIWNICY skala 1:100



beton : B25
 chudy beton: B10
 stal: RB 500, AIIIIN – pręty konstrukcyjne
 S10S, A0 – strzemiona

BIURO USEUG INWESTYCYJNYCH JAS-PROJEKT ŁÓDŹ ul.MARATONSKA 87c/16		JAS	
TEMAT: PROJEKT REMONTU, PRZEBUDOWY I TERMOMODERNIZACJI BUDYNKU MUZEUM MIASTA ZGIERZA WRAZ Z ZAGOSPODAROWANIEM DZIAŁKI TYTUŁ PRISŁOWI: RZUT PIWNIC	PROJEKTANT: mgr inż.Stawomir Jagiełło	NR UPRAWNIENIE: 274/86/Wł	RYS. K-R.1
LOKALIZACJA: Zgierz, dz. nr ew. 42/5 MUZEUM MIASTA ZGIERZA ul.J.H.Dąbrowskiego 21, Zgierz	SPRAWDZIŁ: mgr inż. Michał Bieńkowski	NR UPRAWNIENIE: LDD/0298/P00K/05	
BRANŻA: Konstrukcja	DATA: 03.2009	SKALA: 1:100	WYKONAŁ: Anna Szadkowska

UWAGA!

- Instalację uziumu wykonać zgodnie z projektem elektrycznym
- Przepusty w fundamentach/iłch geometrię i lokalizację/ sprawdź dodatkowo z projektami poszczególnych branż.
- W miejscach lokalizacji ścian osadzić w fundamentach pręty /startery :Ø10/ zgodnie z rys. detalu zbrojenia fundamentów